



Mano nella mano per un mondo più sano

LOGIQ V5 Expert



Versatilità e sicurezza diagnostica procedono mano nella mano

Funzionalità ecografiche versatili sono fondamentali per gli utenti di centri multidisciplinari. Il sistema LOGIQ™ V5 Expert supporta ora una vasta gamma di applicazioni, tra cui esami addominali, vascolari, ostetrici, pediatrici, ecc.

Estrema facilità di utilizzo

Gli utenti con diversi livelli di esperienza troveranno che LOGIQ V5 Expert è un sistema semplice e di facile utilizzo:

Strumenti di riferimento integrati – Disponibili su richiesta live durante le scansioni

- Scan Assistant – Protocolli di esame automatici guidano l'utente attraverso gli esami, passo dopo passo, contribuendo a produrre referti uniformi e strutturati
- Scan Coach – Fornisce immagini di riferimento clinico ed animazione per informazioni aggiuntive

Auto IMT – Consente il rilevamento automatico dei bordi per lo spessore intima-media, portando a termine le misurazioni richieste in modo automatico

Imaging 3D semplificato – Contribuisce a visualizzare set di dati volumetrici tramite una scansione graduale di una regione d'interesse

Impostazioni personalizzabili – Abilitano preset e misure preimpostate conformi alle convenzioni di imaging di ogni regione geografica

Imaging sicuro

Ottimizzazione automatica – Imposta automaticamente i parametri e i fattori di qualità dell'immagine con strumenti per l'ottimizzazione tissutale (ATO) e spettrale (ASO)

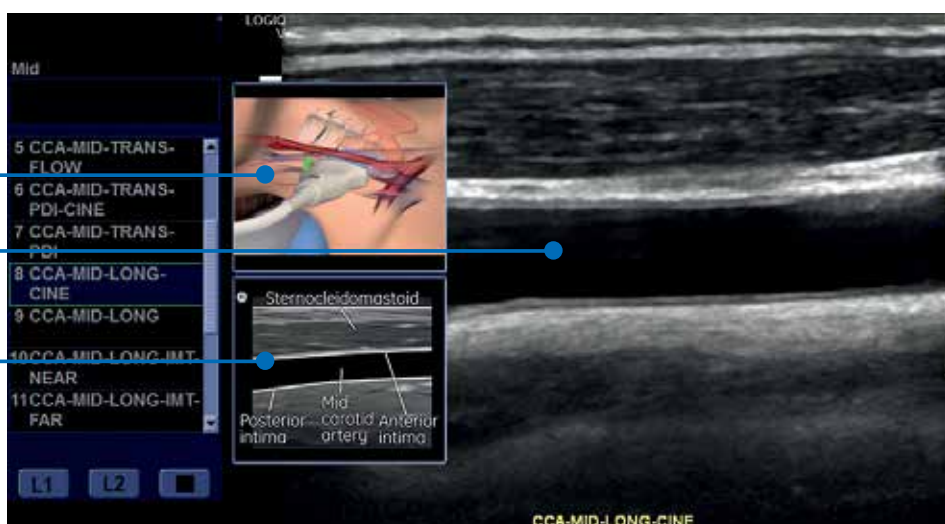
Recognition (Identificazione ago) – Tecnologia di riconoscimento di modelli di controllo, il sistema fornisce una visualizzazione precisa dell'ago, dell'anatomia e del movimento delle strutture anche in Color e Power Doppler

Modulo ECG – Permette una mappatura ECG da visualizzare insieme alla corrispondente immagine ecografica*

ANIMAZIONE

IMMAGINE DI RIFERIMENTO

DISEGNO SCHEMATICO



Scan Coach



Un unico sistema, molteplici utilizzi

Ampia gamma di sonde – Concepite specificamente per le proprie esigenze e preferenze cliniche

Connettività wireless – Il sistema si connette facilmente a dispositivi wireless, tra cui le unità PACS e di teleradiologia

Porte sonda multiple – È possibile connettere più sonde allo stesso tempo, riducendo la necessità di cambiare manualmente le sonde

Porte I/O (input/output) incluse – Consentono la connettività a un'ampia gamma di dispositivi di visualizzazione senza compromettere la qualità d'immagine

Totale affidabilità GE

3 anni di garanzia – Copertura e assistenza completa inclusa nel prezzo, con un risparmio notevole per il proprietario*

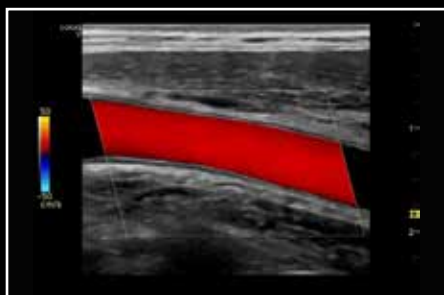
Ampia copertura di assistenza – I fornitori di servizio qualificato GE forniscono assistenza in tutto il mondo, dai centri urbani alle aree rurali*

Reattività – Design facile da gestire per una diagnosi veloce dei guasti e riparazione veloce, per riprendere tempestivamente le operazioni di scansione

My Trainer – I moduli di formazione integrati contribuiscono ad accelerare la padronanza operativa dell'utente



B Mode



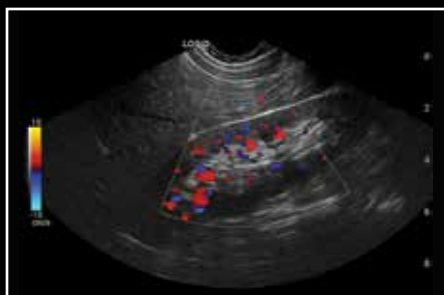
Color Flow- Carotide



Cuore pediatrico



Nodulo tiroideo



Rene pediatrico



Cardio adulto – quattro camere



Imagination at work

Il prodotto potrebbe non essere disponibile in tutti i paesi e regioni. Le specifiche tecniche complete sul prodotto sono disponibili su richiesta. Contattare un rappresentante GE Healthcare per ulteriori informazioni. Visitare il sito

www.gehealthcare.com/promotional-locations.

GE Medical Systems Italia spa
Via Galeno, 36
20126 Milano, Italy
T +39 02 2600 1111
F +39 02 2600 1417
www.gehealthcare.com

GERMANY
GE Healthcare GmbH
Beethovenstr. 239
42655 Solingen
T +49 212-28 02-0
F +49 212-28 02-28

UNITED KINGDOM
GE Healthcare
Pollards Wood, Nightingale Lane
Chalfont St Giles
Buckinghamshire, HP8 4SP
T +44 1494 544000

I dati sono soggetti a modifiche

© 2016 General Electric Company.

*Verifica la disponibilità nella tua regione

GE, il monogramma GE, imagination at work e LOGIQ sono marchi commerciali di General Electric Company.

È vietata la riproduzione in qualsiasi forma senza previa autorizzazione di GE. Nulla in questa documentazione deve essere utilizzato per diagnosticare o trattare malattie o patologie. I lettori sono tenuti a consultare un professionista sanitario.

Maggio 2016
JB40899XXa
300-16-U048I